



CH DE LA HAUTE COTE D'OR
2, rue Claude Petiet
21400 CHATILLON SUR SEINE

CH DE SAULIEU

REPLACEMENT DES EQUIPEMENTS ELECTRIQUES PRIMAIRES

EMETTEUR

B^{AI}27

2, RUE RENÉ CHAR - CS 66 606
21066 DIJON CEDEX
Tél : 03.80.53.95.95

ÉDITION ORIGINALE	JM	07/04/2025	1	
ÉDITION ORIGINALE	JM	28/02/2025	0	
COMMENTAIRES	Dessiné par	Vérifié par	Date	Indice

ÉCH :
N ° AFFAIRE :

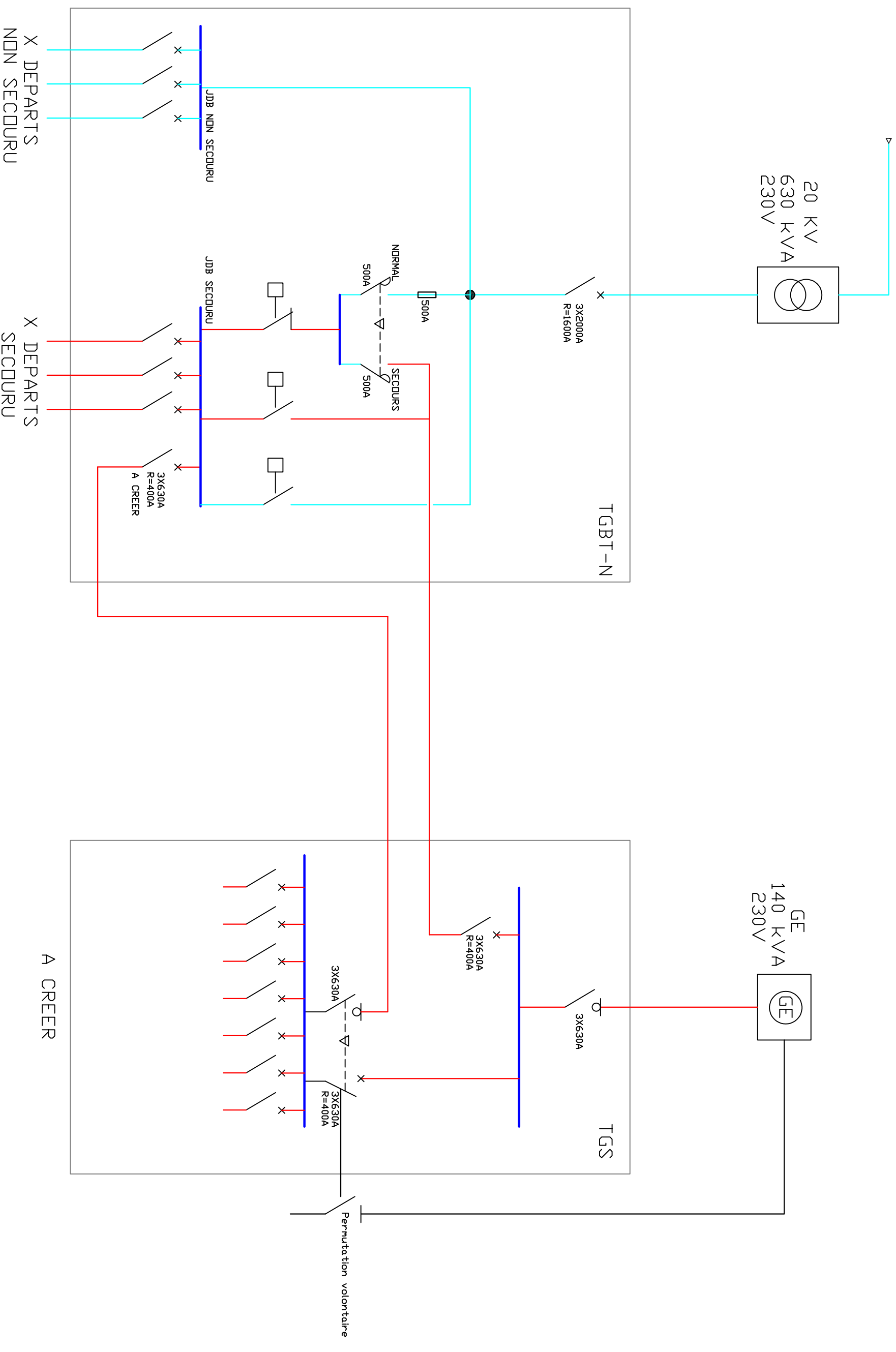
LOT 01 ELECTRICITE

FICHER INFO :
\\srv-fichiers-jmy\AFFAIRES\CH DE LA HAUTE COTE D'OR\2403062193 - CH DE LA HAUTE COTE D'OR - CH Saulieu - Mission MOE Elec\2 PRO\Pieces graphiques\ELO1 SYNOPSIS ÉLECTRICITÉ SAULIEU IND1.dwg

SCHEMAS DE PRINCIPE SYNOPTIQUE GENERAL

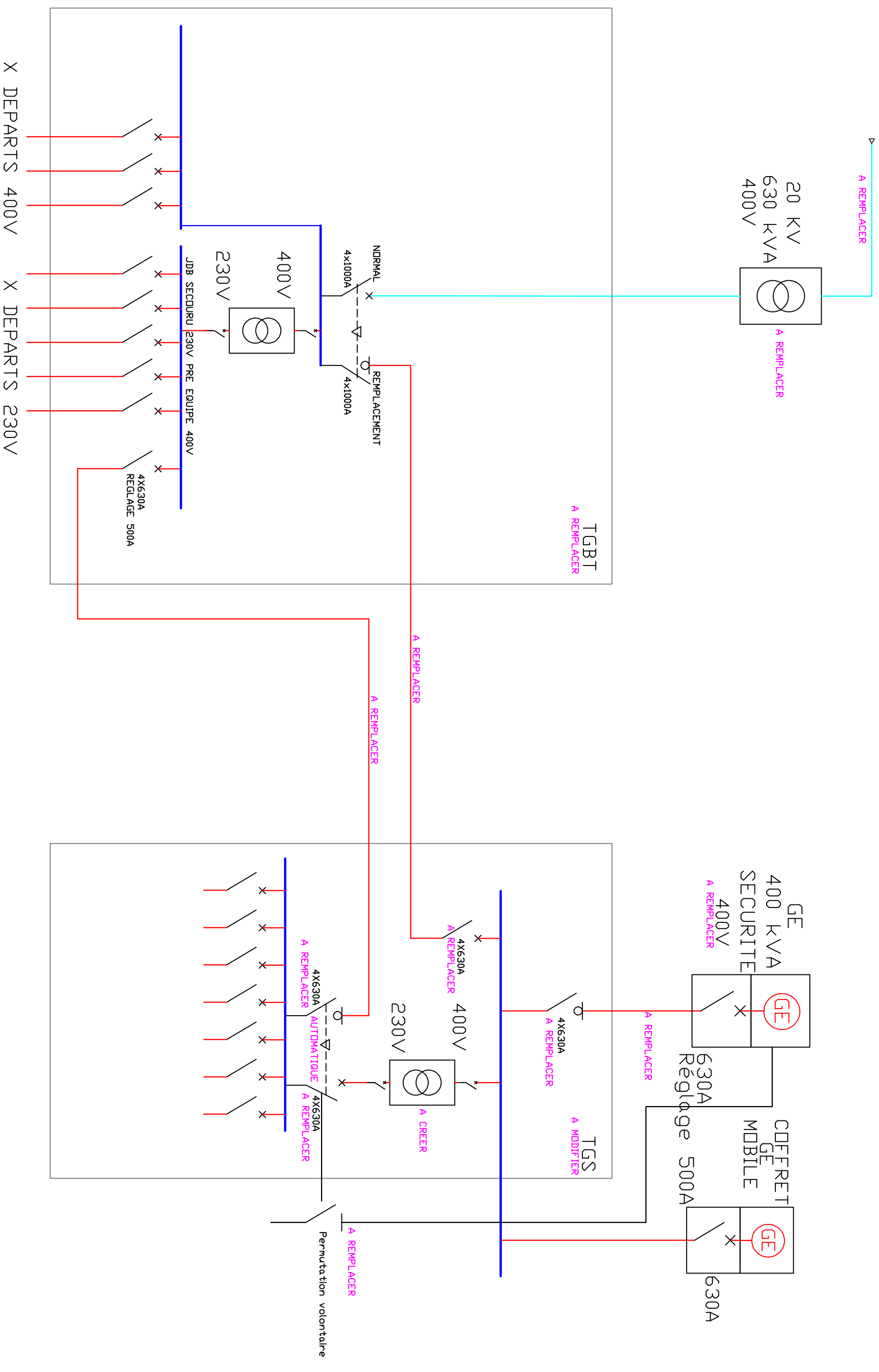
PHASE : PRO	PLAN N°	INDICE
	EL01	1

INSTALLATION EXISTANTE



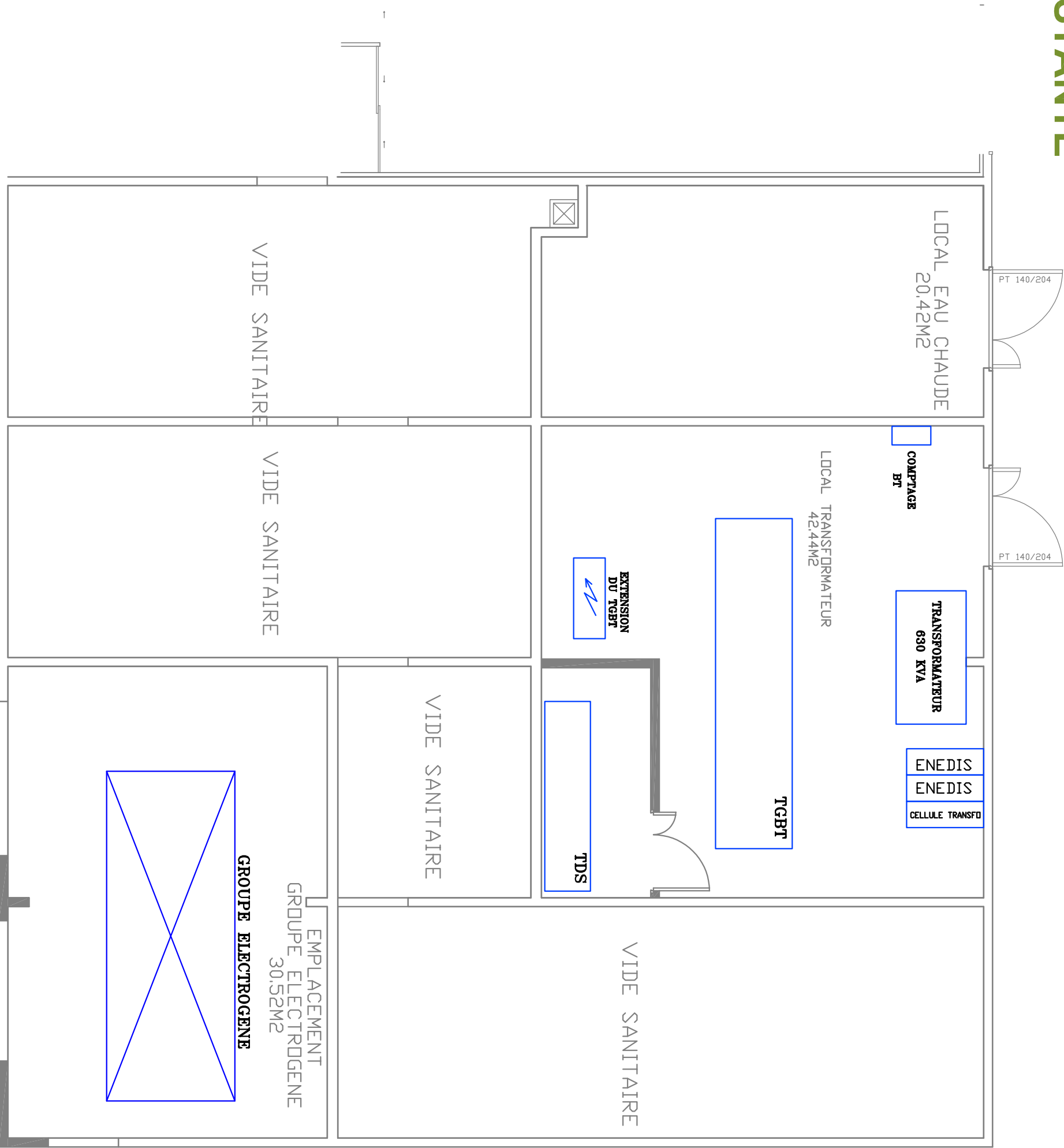
DESSINÉ PAR: JM		Maitre d'Ouvrage:	
VERIFIÉ PAR : JM		BUREAU D'ETUDES: B^{AI} 27	
N° AFFAIRE :		ENTREPRISE	
 CH de la HAUTE CÔTE-D'OR Châtillon - Montbard - Saulieu - Allise - Vitteaux		PHASE: PROJET	
		ETAT EXISTANT	
		REEMPLACEMENT DES EQUIPEMENTS ELECTRIQUES PRIMAIRES CH SAULIEU	
		LOT ELECTRICITE	07/04/2025
		Ech : sans ech	
		PLAN DE PRINCIPE	
		Ind1	Folio 1
			ELO1

INSTALLATION FUTURE



DESSINÉ PAR: JM		Maitre d'Ouvrage:	 CH de la HAUTE CÔTE-D'OR Châtillon - Montbard - Saulieu - Allise - Vitteaux	BUREAU D'ETUDES: B₂₇ 2, Rue René CHAR BP 66006 21086 DIJON Tél : 03 80 53 95 95	ENTREPRISE	PHASE: PROJET ETAT FUTUR	REEMPLACEMENT DES EQUIPEMENTS ELECTRIQUES PRIMAIRES CH SAULIEU	Ech : sans ech	PLAN DE PRINCIPE	Ind1
VERIFIÉ PAR : JM										Folio 2
N° AFFAIRE :										EL01

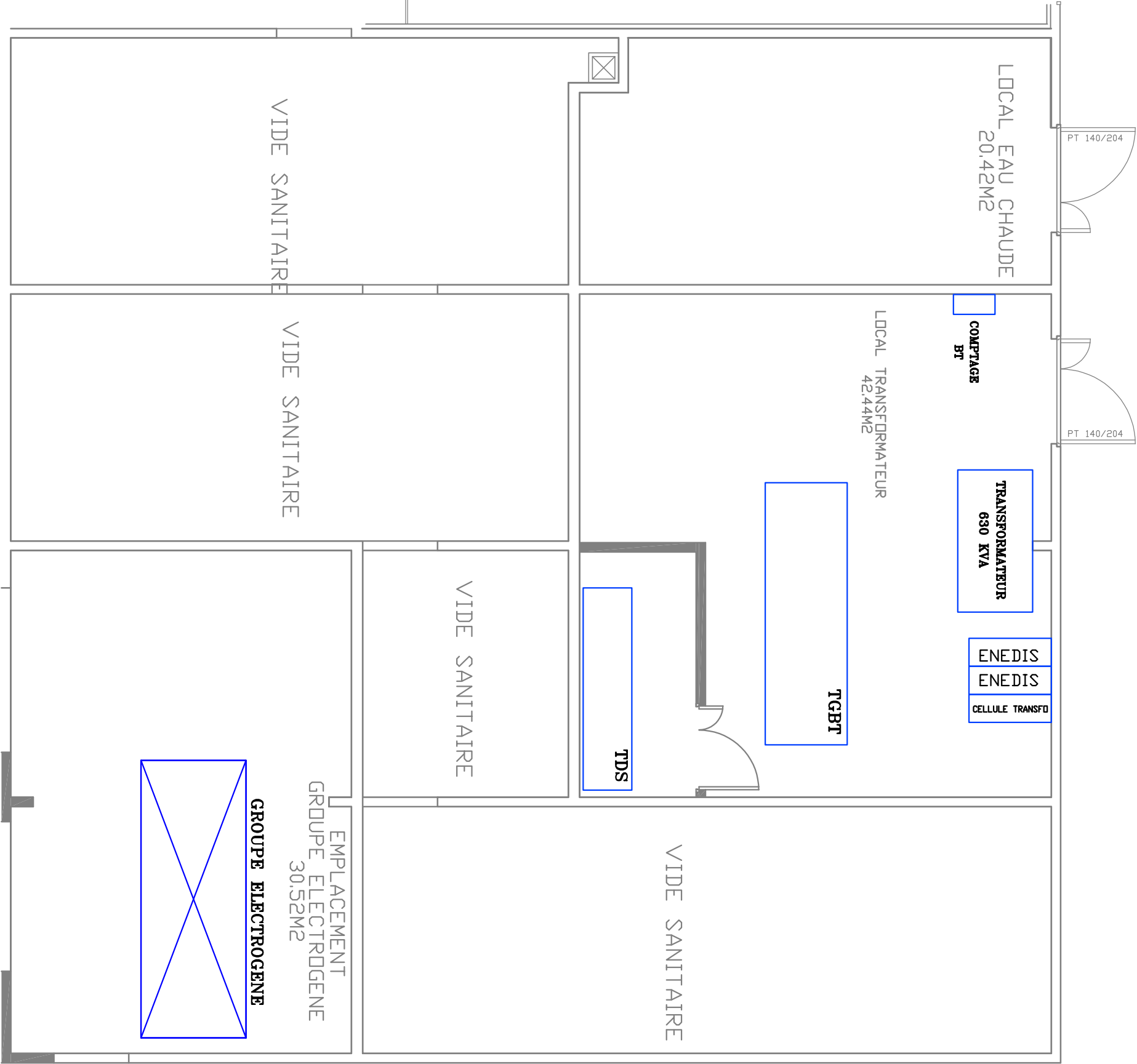
INSTALLATION EXISTANTE



NOTA: PLAN DE PRINCIPE SANS ECHELLE

DESSINÉ PAR: JM		Maitre d'Ouvrage:  CH de la HAUTE CÔTE-D'OR Châtillon-Morbard-Saulieu-Alise-Vitreaux	BUREAU D'ETUDES:  2, Rue René CHAR BP 66606 21066 DIJON Tél : 03 80 53 95 95		ENTREPRISE	PHASE: PROJET ETAT EXISTANT	REEMPLACEMENT DES EQUIPEMENTS ELECTRIQUES PRIMAIRES CH SAULIEU		Ech : sans ech		Ind1	
VERIFIÉ PAR : JM			PLAN DE PRINCIPE		LOT ELECTRICITE		07/04/2025		Folio 3		EL01	
N° AFFAIRE :												

INSTALLATION FUTURE



NOTA: PLAN DE PRINCIPE SANS ECHELLE

DESSINÉ PAR: JIM	Maître d'Ouvrage:		BUREAU D'ETUDES:	ENTREPRISE	PHASE:	REEMPLACEMENT DES EQUIPEMENTS ELECTRIQUES PRIMAIRES CH SAULIEU		Ech : sans ech	Ind1
VERIFIÉ PAR : JIM					AVANT PROJET				Folio 4
N ° AFFAIRE :	 CH de la HAUTE CÔTE-D'OR Châtillon-Montbard-Saulieu-Alise-Vireaux		2, Rue René CHAR BP 66606 21066 DIJON Tél : 03 80 53 95 95		ETAT FUTUR	LOT ELECTRICITE		07/04/2025	EL01